

NÁHRADNÍ RODINNÁ PÉČE

Co: zprostředkování osvojení a pěstounské péče

Kdo: všichni dospělí, kteří mají zájem o náhradní rodinnou péči

Kam: budova Městského úřadu v Přelouči, druhé patro, dveře č. 2. 14

Co potřebujete: osobní doklady: občanský průkaz, oddací list, rodné listy žadatelů, fotografie žadatelů (popř. jejich dětí), výpis ze zdravotní dokumentace ošetřujícího nebo odborného lékaře

Jak probíhá jednání: rozhovor, vyplnění dotazníků, návštěvu ve Vaší domácnosti a následně přípravu zájemců o pěstounství či osvojení prostřednictvím Krajského úřadu v Pardubicích

Za kým: Mgr. Lucie Hudáková
Mgr. Svatava Baladová

Jak začít: osobně, telefonicky nebo emailem domluvit první schůzku na našem oddělení: 466 094 171, 466 094 165, 739 601 102, 739 601 103

[e-mail: lucie.hudakova@mestoprelouc.cz](mailto:lucie.hudakova@mestoprelouc.cz)
svatava.baladova@mestoprelouc.cz



KURÁTOR PRO MLÁDEŽ NA MĚSTSKÉM ÚŘADU PŘELOUČ

Co: poskytování poradenství a pomoc při překonávání nepříznivých sociálních podmínek a výchovných vlivů, analýza situace v oblasti sociálně-patologických jevů u dětí a mládeže, navrhování preventivních opatření

Kdo: rodiče, ale i ostatní dospělí, děti do 18 let

Kam: budova Městského úřadu v Přelouči, druhé patro, dveře č. 2. 14

Co potřebujete: doklad totožnosti a odvalu řešit to, co Vás trápí

Jak probíhá jednání: rozhovor, rozbor konkrétní Vaší životní situace, stanovení cílů a jednotlivé postupy pro jejich zdárné dosažení

Za kým: Mgr. Jiří Klouček

Jak začít: osobně, telefonicky nebo emailem domluvit první schůzku na našem oddělení: 466 094 170, 605 259 310

[e-mail: jiri.kloucek@mestoprelouc.cz](mailto:jiri.kloucek@mestoprelouc.cz)



PÉČE O NEZL. DĚTI

Co: poskytování poradenství ve věcech péče o nezletilé děti, řešení problematiky rozcházejících se párů s nezl. dětmi, pomoc při zajišťování a zvládnutí péče o nezl. děti, zastupování nezl. dětí v případě kolize zájmů rodičů

Kdo: rodiče, ale i ostatní dospělí, děti do 18 let

Kam: budova Městského úřadu v Přelouči, druhé patro, dveře č. 2. 12

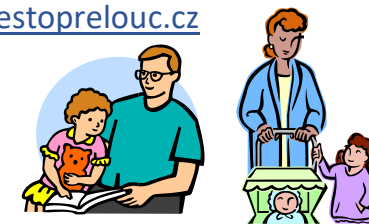
Co potřebujete: doklad totožnosti a odhodlání řešit problém

Jak probíhá jednání: úvodní rozhovor, rozbor konkrétních problémů, hledání možností řešení, nabídka další spolupráce

Za kým: Mgr. Dana Šejnohová MSc.
Ing. Lucie Pavelková

Jak začít: osobně, telefonicky nebo emailem domluvit první schůzku na našem oddělení: 466 094 172, 466 094 173, 730 802 650, 604 103 027

[e-mail: dana.sejnhova@mestoprelouc.cz](mailto:dana.sejnhova@mestoprelouc.cz)
lucie.pavelkova@mestoprelouc.cz



KURÁTOR PRO MLÁDEŽ

Co: Zlobí Tě někdo či zlobíš snad Ty sám?
Máš problémy doma, ve škole, s kamarády?
Má Tvůj kamarád nějaké potíže a chceš mu pomoci?

Kdo: děti a mládež, rodiče, ale i ostatní dospělí

Kam: budova Městského úřadu v Přelouči,
druhé patro, dveře č. 2. 14

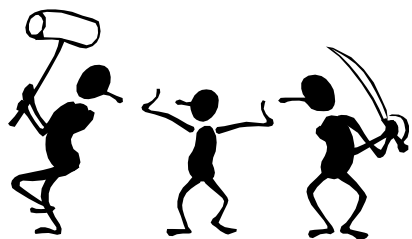
Co potřebuješ: odvahu řešit to, co tě trápí

Co Tě čeká: popovídání o tom, co Tě trápí,
hledání možností, jak to vyřešit

Za kým: Mgr. Jiří Klouček

Jak začít: osobně, telefonicky nebo
emilem domluvit první schůzku na našem
oddělení: 466 094 170, 605 259 310

e-mail: jiri.kloucek@mestoprelouc.cz



PÉČE O NEZL. DĚTI

Co: Cítíš se doma dobře? Býváš často doma sám, někdy i v noci? Ublížíjí Ti? Stane se, že doma není nic k jídlu? Máš se na koho obrátit s tím, co Tě trápí? Víš, že kamaráda něco trápí a nechce to sám říct?

Kdo: děti a mládež, rodiče, ale i ostatní dospělí

Kam: budova Městského úřadu v Přelouči,
druhé patro, dveře č. 2. 12

Co potřebuješ: odvahu řešit to, co Tě trápí

Co Tě čeká: popovídání si o tom, co Tě trápí,
hledání možností, jak řešit Tvůj problém

Za kým: Ing. Lucie Pavelková
Mgr. Dana Šejnohová MSc.

Jak začít: osobně, telefonicky nebo
emilem domluvit první schůzku na našem
oddělení: 466 094 172, 466 094 173,
730 802 650, 604 103 027

Email: lucie.pavelkova@mestoprelouc.cz
dana.sejnohova@mestoprelouc.cz



MĚSTSKÝ ÚŘAD



PŘELOUČ

Oddělení sociálně- právní ochrany dětí