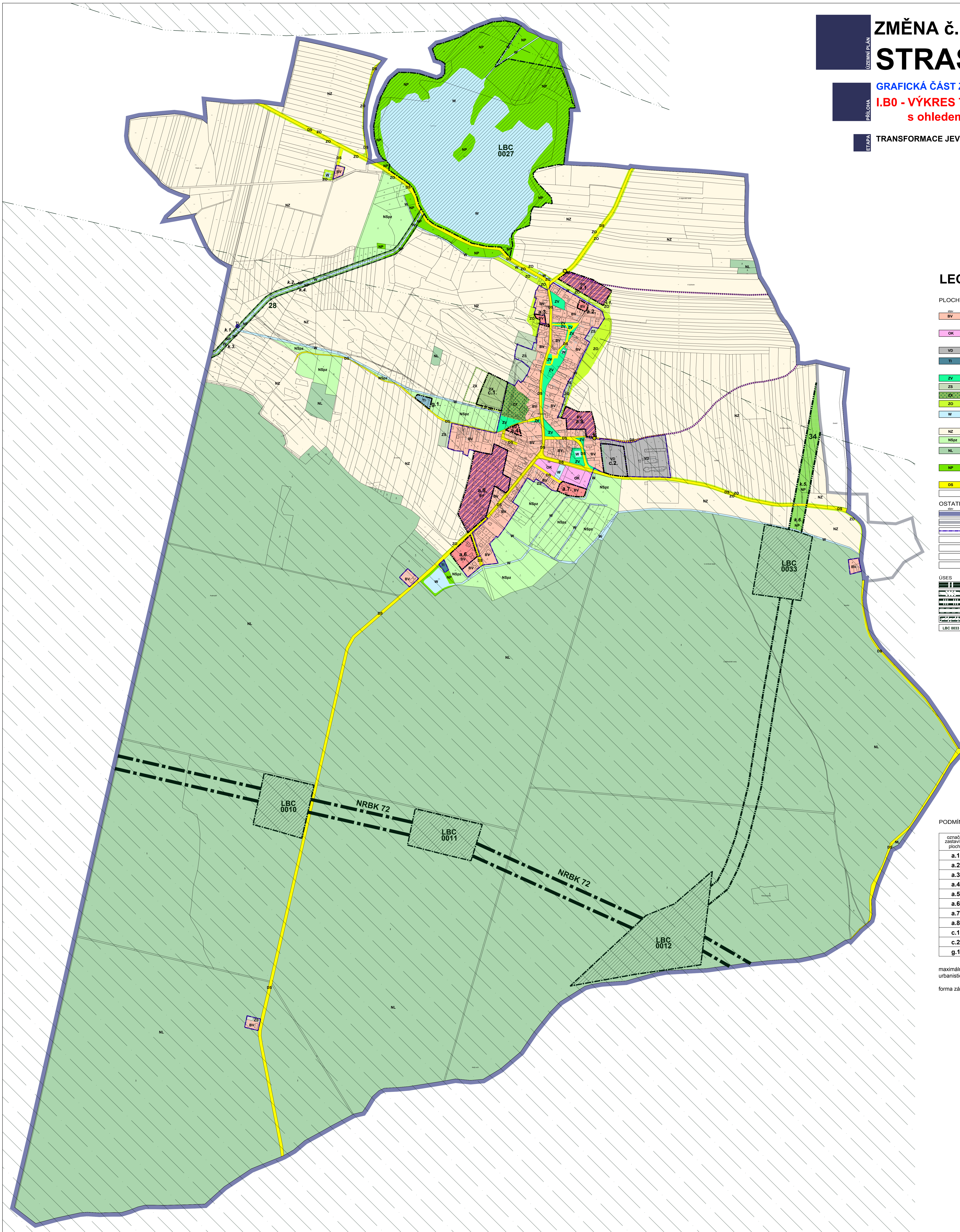


ZMĚNA č. 1 ÚZEMNÍHO PLÁNU STRAŠOV

GRAFICKÁ ČÁST ZMĚNY č. 1 ÚP - M 1 : 5 000

**I.B0 - VÝKRES TRANSFORMACE JEVŮ ÚP
s ohledem na nový mapový podklad**

ETAPA TRANSFORMACE JEVŮ



LEGENDA :

PLOCHY S ROZDÍLNÝM VYUŽITÍM - FUNKČNÍ VYUŽITÍ

BV	obecní obyvatel	Plochy bydlení
BV	obecní obyvatel	plochy bydlení venkovského
OK		Plochy občanského vybavení
OK		plochy občanského vybavení - komerční
VO	VO	Plochy výroby a skladování
VO	VO	plochy výroby a skladování - drobná výroba, služby
TI	TI	plochy technické infrastruktury
TI	TI	Plochy systému sídelní zeleně
ZV		plochy veřejné zeleně
ZS		plochy vyhrazené zeleně
ZK	ZK	plochy zeleně se specifickým využitím - zahradnictví
ZO	ZO	plochy izolační zeleně
W		plochy vodní a vodo hospodářské
W		Plochy zemědělské
NZ		plochy zemědělsky obhospodávané půdy
NSpr		plochy smíšené zeleně
NL		plochy lesní
NL		Plochy přírodní
NP	NP	plochy přírodní krajinné zeleně
NP	NP	Plochy dopravní infrastruktury
DS		plochy silniční dopravy
DS		doplnková charakteristika funkční plochy - izolační zeleně

OSTATNÍ

obraz	obraz	hranice katastrálního/řešeného území
obraz	obraz	původní hranice katastrálního/řešeného území (r. 2007)
obraz	obraz	hranice zastavěného území obce k datu 02/2007
obraz	obraz	hranice zastavitelné plochy
a.1, k.5		označení zastavitelné plochy a ploch se změnou využití
obraz	obraz	obnova účelové komunikace
obraz	obraz	dopravní napojení zastavitelné plochy

ÚSES

obraz	obraz	nadregionální biokoridor
obraz	obraz	ochranná zóna nadregionálního biokoridoru
obraz	obraz	regionální biokoridor
obraz	obraz	lokální biokoridor
obraz	obraz	lokální biocentrum
LBC 0033		značení skladebných prvků ÚSES

PODMÍNKY PROSTOROVÉHO USPOŘÁDÁNÍ

označení zastavitelné plochy	maximální podlažnost P	urbanistická struktura S	forma zástavby F	lokální podmínky
a.1.	1 + podkrovní	U, H	VJ	pořízení územní studie
a.2.	1 + podkrovní	H	VJ	
a.3.	1 + podkrovní	H	VJ	
a.4.	1 + podkrovní	U	P	
a.5.	1(2) + podkrovní	U, H	P	pořízení územní studie
a.6.	1 + podkrovní	U	P	
a.7.	1 + podkrovní	U	P	
a.8.	1 + podkrovní	U, H	VJ	pořízení územní studie
c.1.	2			
c.2.	2			
g.1.	1			

maximální podlažnost P nízkopodlažní (1,2) - číslo značí počet nadzemních podlaží
 urbanistická struktura S U - uličková H - hnízďová
 forma zástavby F V - venkovská J - jednoduchá P - předměstská

Zakázka:
ZMĚNA č. 1 ÚP STRAŠOV

Číslo zakázky: **Z20/06** Etapa zakázky: transformace jevů Datum: **12/2021**

Řešené území:
správní území obce Strašov - k.ú. Strašov

Objednatel:
Obec Strašov

Zhotovitel:
Atelier "AURUM" s.r.o., Pardubice

aurum s.r.o.
 ARCHITEKTURA URBANISMUS
 REGIONÁLNÍ ÚZEMNÍ MANAGEMENT

Zodpovědný projektant:
 Ing. arch. Ivana Petrá
 Zpracovatelský kolektiv:
 Ing. arch. Ivana Petrá Ing. Pavel Petrá
 Ing. arch. Jana Půlpytlová Ing. arch. Olga Lukášová
 Ing. arch. Dana Suchánková

Příloha:
 GRAFICKÁ ČÁST ZMĚNY č. 1 ÚP STRAŠOV
**I.B0 | VÝKRES TRANSFORMACE JEVŮ ÚP
s ohledem na nový mapový podklad**
 Měřítko: 1 : 5000

