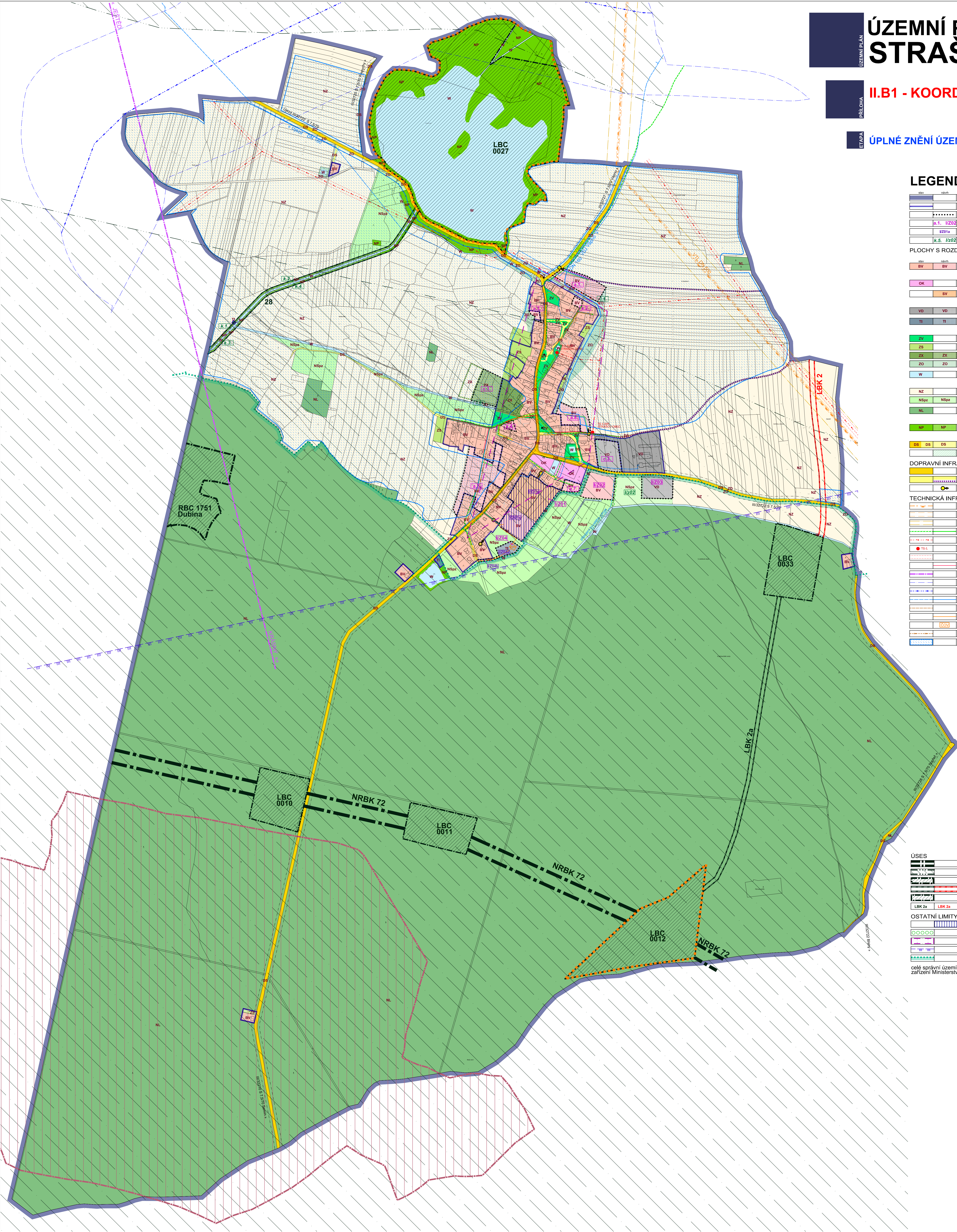


ÚZEMNÍ PLÁN STRAŠOV



II.B1 - KOORDINAČNÍ VÝKRES 1: 5000

ÚPLNÉ ZNĚNÍ ÚZEMNÍHO PLÁNU PO VYDÁNÍ ZMĚNY č.1



LEGENDA :

	hranice katastrálního/řešeného území
	hranice zastavitelného území k datu 29. 11. 2021
	označení zastavitelné plochy
	označení ploch změn
	označení ploch změn v krajině
PLOCHY S ROZDÍLNÝM VYUŽITÍM - FUNKČNÍ VYUŽITÍ	
	Plochy bydlení
	plochy bydlení venkovského
	Plochy občanského vybavení
	plochy občanského vybavení - komerční
	plochy smíšené obytné
	Plochy výroby a skladování
	plochy výroby a skladování - drobná výroba, služby
	plochy technické infrastruktury
	Plochy systému sídelní zeleně
	plochy veřejné zeleně
	plochy vyhrazené zeleně
	plochy zeleně se specifickým využitím - zahradnictví
	plochy izolační zeleně
	plochy vodní a vodohospodářské
Plochy zemědělské	
	plochy zemědělsky obhospodařované půdy
	plochy smíšené zeleně
	plochy lesní
	Plochy přírodní
	plochy přírodní krajinné zeleně
	Plochy dopravní infrastruktury
	plochy silniční dopravy
	doplňková charakteristika funkční plochy - izolační zeleně
DOPRAVNÍ INFRASTRUKTURA	
	komunikace III. třídy
	místní a významné účelové komunikace, manipulační plochy
	možné dopravní napojení zastavitelné plochy
TECHNICKÁ INFRASTRUKTURA	
	plynovod VTL
	ochranné pásmo VTL plynovodu
	bezpečnostní pásmo VTL plynovodu
	plynovod STL
	nadzemní vedení elektro VN
	trafostanice
	ochr. pásmo vedení a zařízení elektrizační soustavy
	kabelové vedení elektro - nový vývod z TS
	radioreleová trasa
	ochranné pásmo produktovodu
	produktovod - mimo řešené území
	vodovod
	dešťová kanalizace
	tlaková splašková kanalizace
	čistírna odpadních vod
	splašková kanalizace
	meliorované území

	nadregionální biokoridor
	ochranná zóna nadregionálního biokoridoru
	regionální biocentrum
	lokální biokoridor
	lokální biocentrum
	značení skladebných prvků ÚSES
	LBK 2a
	LBK 2b
OSTATNÍ LIMITY VYUŽITÍ ÚZEMÍ, PODMÍNKY VYUŽITÍ	
	plochy prověřované územní studií
	liniová zeleně
	ÚAN 2 / zbytek řešeného území ÚAN 3
	vojenský letecký oksek MCTR Pardubice
	krajinná památková zóna statku světového dědictví
	národní památková zóna statku světového dědictví
celé správní území obce je situováno v ochranném pásmu radiolokačního zařízení Ministerstva obrany	

Zakázka:
ÚZEMNÍ PLÁN STRAŠOV
ÚPLNÉ ZNĚNÍ ÚP PO VYDÁNÍ ZMĚNY č.1

Řešené území:
správní území obce Strašov - k.ú. Strašov

Objednatel:
Obec Strašov

Zhotovitel:
Atelier "AURUM" s.r.o., Pardubice

ARCHITEKTURA | URBANISMA | REGIONÁLNÍ ÚZEMNÍ MANAGEMENT

Zodpovědný projektant:
Ing. arch. Ivana Petřů

Zpracovatelský kolektiv:
Ing. arch. Ivana Petřů Ing. arch. Pavel Petřů
Ing. arch. Jana Pálpytlová Ing. arch. Dana Suchánková

Příloha:
II.B1 KOORDINAČNÍ VÝKRES

Měřítko: 1 : 5000 Datum: 01/2022