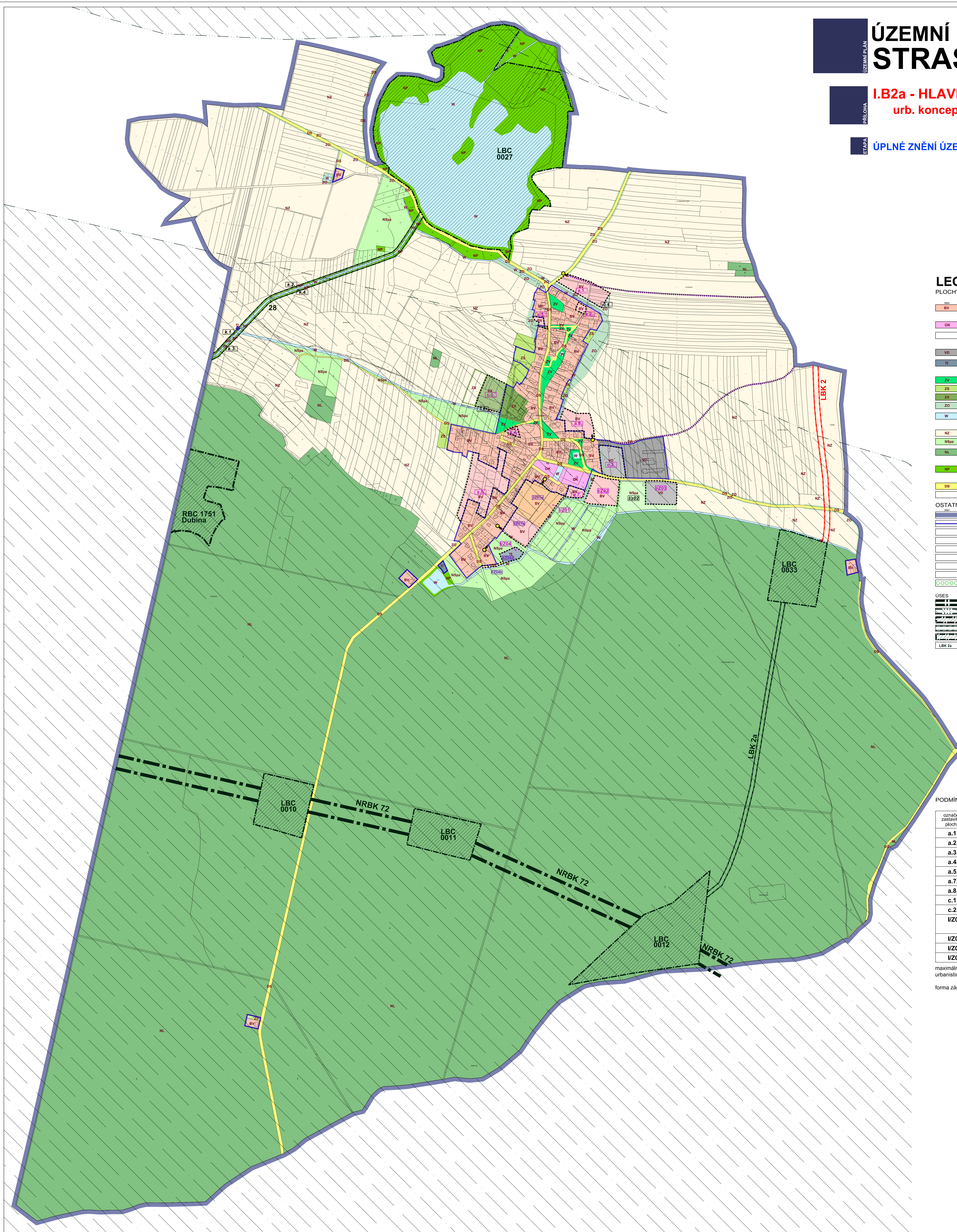


ÚZEMNÍ PLÁN STRAŠOV



I.B2a - HLAVNÍ VÝKRES 1 : 5000
urb. koncepce, koncepce uspořádání krajiny

ÚPLNÉ ZNĚNÍ ÚZEMNÍHO PLÁNU PO VYDÁNÍ ZMĚNY č.1



LEGENDA :

- PLOCHY S ROZDÍLNÝM VYUŽITÍM - FUNKČNÍ VYUŽITÍ**
- BV** plochy bydlení
 - OK** plochy občanského vybavení
 - SV** plochy smíšené obytné
 - VD** plochy výroby a skladování
 - TI** plochy technické infrastruktury
 - ZV** plochy veřejné zeleně
 - ZS** plochy vyhrazené zeleně
 - ZK** plochy zeleně se specifickým využitím - zahradnictví
 - ZO** plochy izolační zeleně
 - W** plochy vodní a vodo hospodářské
 - NZ** plochy zemědělské
 - NSp** plochy zemědělsky obhospodařované půdy
 - NL** plochy smíšené zeleně
 - NP** plochy lesní
 - NP*** plochy přírodní krajinné zeleně
 - DS** plochy dopravní infrastruktury
 - DS*** plochy silniční dopravy
 - DS**** doplnková charakteristika funkční plochy - izolační zeleně

OSTATNÍ

- hranice katastrálního/řešeného území
- hranice zastavěného území k datu 29. 11. 2021
- hranice zastavitelné plochy
- h.1. IZ02** označení zastavitelné plochy
- h.2. IZ02** označení ploch změn
- k.s. IZ02** označení ploch změn v krajině
- obnova účelové komunikace
- možné dopravní napojení zastavitelné plochy
- o** liniová zeleně
- ÚSES
- nadregionální biokoridor
- ochranná zóna nadregionálního biokoridoru
- regionální biocentrum
- lokální biokoridor
- lokální biocentrum
- LBK 2a** značení skladbových prvků ÚSES

PODMÍNKY PROSTOROVÉHO USPOŘÁDÁNÍ

označení zastavitelné plochy	maximální podlažnost P	urbanistická struktura S	forma zástavby F	lokální podmínky
a.1.	1 + podkrovní	U, H	VJ	
a.2.	1 + podkrovní	H	VJ	
a.3.	1 + podkrovní	H	VJ	
a.4.	1 + podkrovní	U	P	
a.5.	1(2) + podkrovní	U, H	P	
a.7.	1 + podkrovní	U	P	
a.8.	1 + podkrovní	U, H	VJ	
c.1.	2			lokální buďte od sítě ploch bydlení oddělena v rámci areálu plochy izolační zeleně
c.2.	2			
IZ01	RD: 1 NP + podkrovní nebo 2 NP bez podkrovní; RD: 1 NP + podkrovní	U, H	P	pořízení územní studie
IZ02	1NP + podkrovní	U, H	P	
IZ03	max. výšková hladina 10,2 m			lokální buďte od sítě ploch bydlení oddělena v rámci areálu plochy izolační zeleně
IZ04	max. výšková hladina 5 m			plocha buďte po obvodu doplněna v rámci areálu COV plochami izolační zeleně

maximální podlažnost P
urbanistická struktura S
forma zástavby F

nížkopodlažní (1,2) - číslo značí počet nadzemních podlaží
U - ulicová
H - hnízdová
V - venkovská
J - jednoduchá
P - předměstská

Zakázka:
ÚZEMNÍ PLÁN STRAŠOV
ÚPLNÉ ZNĚNÍ ÚP PO VYDÁNÍ ZMĚNY č.1

Řešené území:
správní území obce Strašov - k.ú. Strašov

Objednatel:
Obec Strašov

Zhotovitel:
Atelier "AURUM" s.r.o., Pardubice

aurum
S.R.O.
ARCHITEKTURA A URBANISMA
REGIONÁLNÍ ÚZEMNÍ MANAGEMENT

Zodpovědný projektant:
Ing. arch. Ivana Petrá
Zpracovatelský kolektiv:
Ing. arch. Ivana Petrá
Ing. arch. Jana Půpkytlová
Ing. Pavel Petrá
Ing. arch. Dana Suchánková

Příloha:
I.B2a | HLAVNÍ VÝKRES

Měřítko: 1 : 5000 Datum: 01/2022