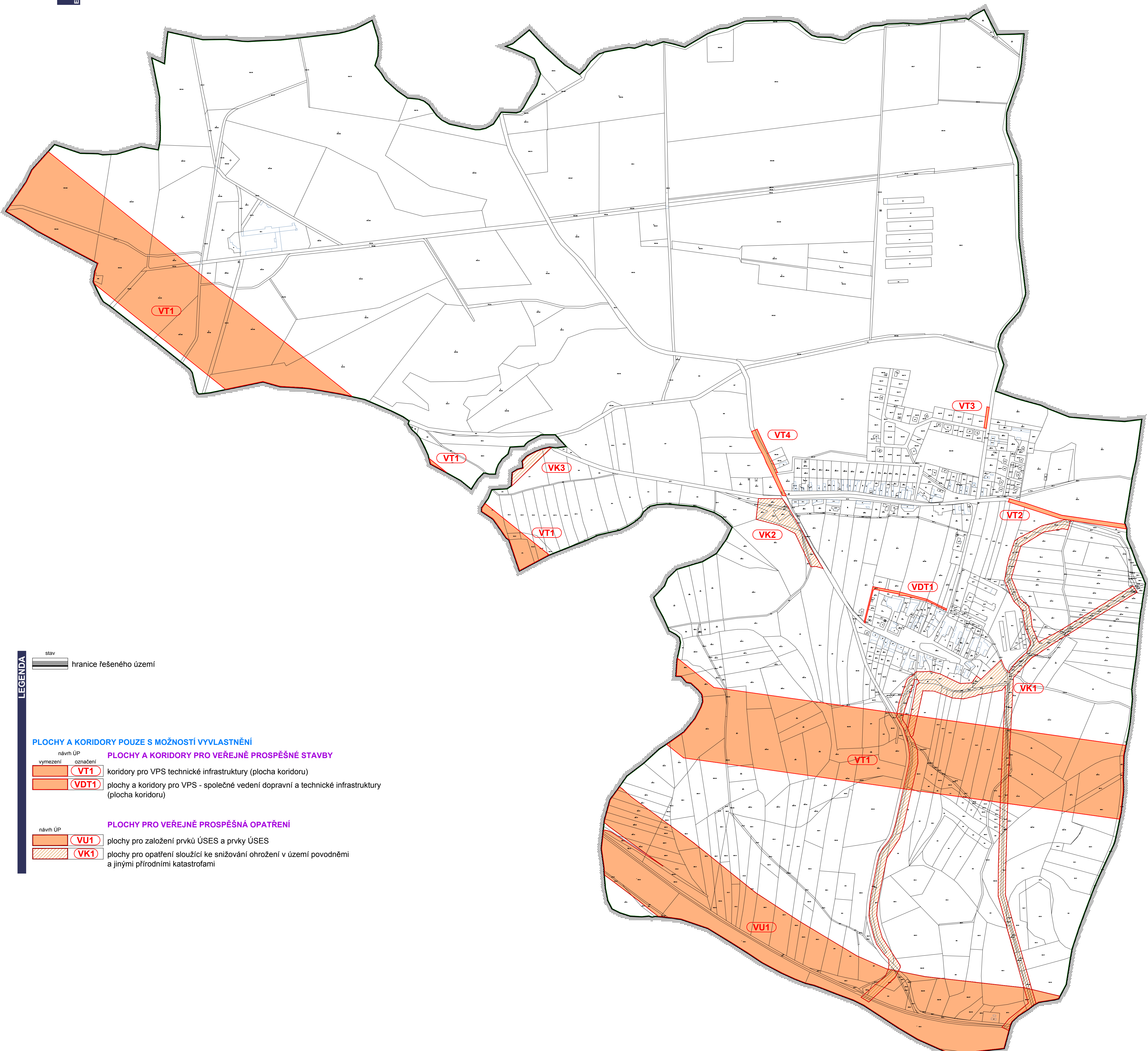


ÚZEMNÍ PLÁN LABSKÉ CHRČICE

GRAFICKÁ ČÁST ÚP - M 1 : 5 000

I.B4 - VÝKRES VEŘEJNĚ PROSPĚŠNÝCH
STAVEB, OPATŘENÍ A ASANACÍ

ÚZEMNÍ PLÁN PRO VYDÁNÍ



LEGENDA

stav hranice řešeného území

PLOCHY A KORIDORY POUZE S MOŽNOSTÍ VYVLASTNĚNÍ

PLOCHY A KORIDORY PRO VEŘEJNĚ PROSPĚŠNÉ STAVBY
 návrh ÚP
 vymezení označení
 (VT1) koridory pro VPS technické infrastruktury (plocha koridoru)
 (VDT1) plochy a koridory pro VPS - společné vedení dopravní a technické infrastruktury (plocha koridoru)

PLOCHY PRO VEŘEJNĚ PROSPĚŠNÁ OPATŘENÍ
 návrh ÚP
 (VU1) plochy pro založení prvků ÚSES a prvky ÚSES
 (VK1) plochy pro opatření sloužící ke snižování ohrožení v území povodňemi a jinými přírodními katastrofami

ZÁZNAM O ÚČINNOSTI	
Správní orgán, který územní plán vydal:	ZASTUPITELSTVO OBCE LABSKÉ CHRČICE
Datum nabytí účinnosti územního plánu:	
Pořizovatel:	MĚSTSKÝ ÚŘAD PŘELOUČ, ODBOR STAVEBNÍ
Opovědná úřední osoba pořizovatele: Jméno a příjmení: Ing. Kamila Zárubová Funkce: Referent odboru	Otisk úředního razítka:
Podpis:	



Řešené území: správní území obce Labské Chrčice - k.ú. Labské Chrčice

Objednatel :	Obec Labské Chrčice	 ARCHITEKTURA URBANISMUS REGIONÁLNÍ ÚZEMNÍ MANAGEMENT
Projektant :	Atelier "AURUM" s.r.o., Pardubice	
Zodpovědný projektant :	Ing. arch. Ivana Petřů	zakázka : 15/34
Zpracovatelský kolektiv :	Ing. arch. Ivana Petřů Ing. Drahomír Ježek	etapa: ÚP pro vydání
	Ing. arch. Dana Suchánková Ing. Pavel Petřů	datum : 08/2017
	Olga Lukášová Michal Izák	měřítka : 1 : 5 000
ÚZEMNÍ PLÁN LABSKÉ CHRČICE		příloha č.:
VÝKRES VEŘEJNĚ PROSPĚŠNÝCH STAVEB, OPATŘENÍ A ASANACÍ		I.B3