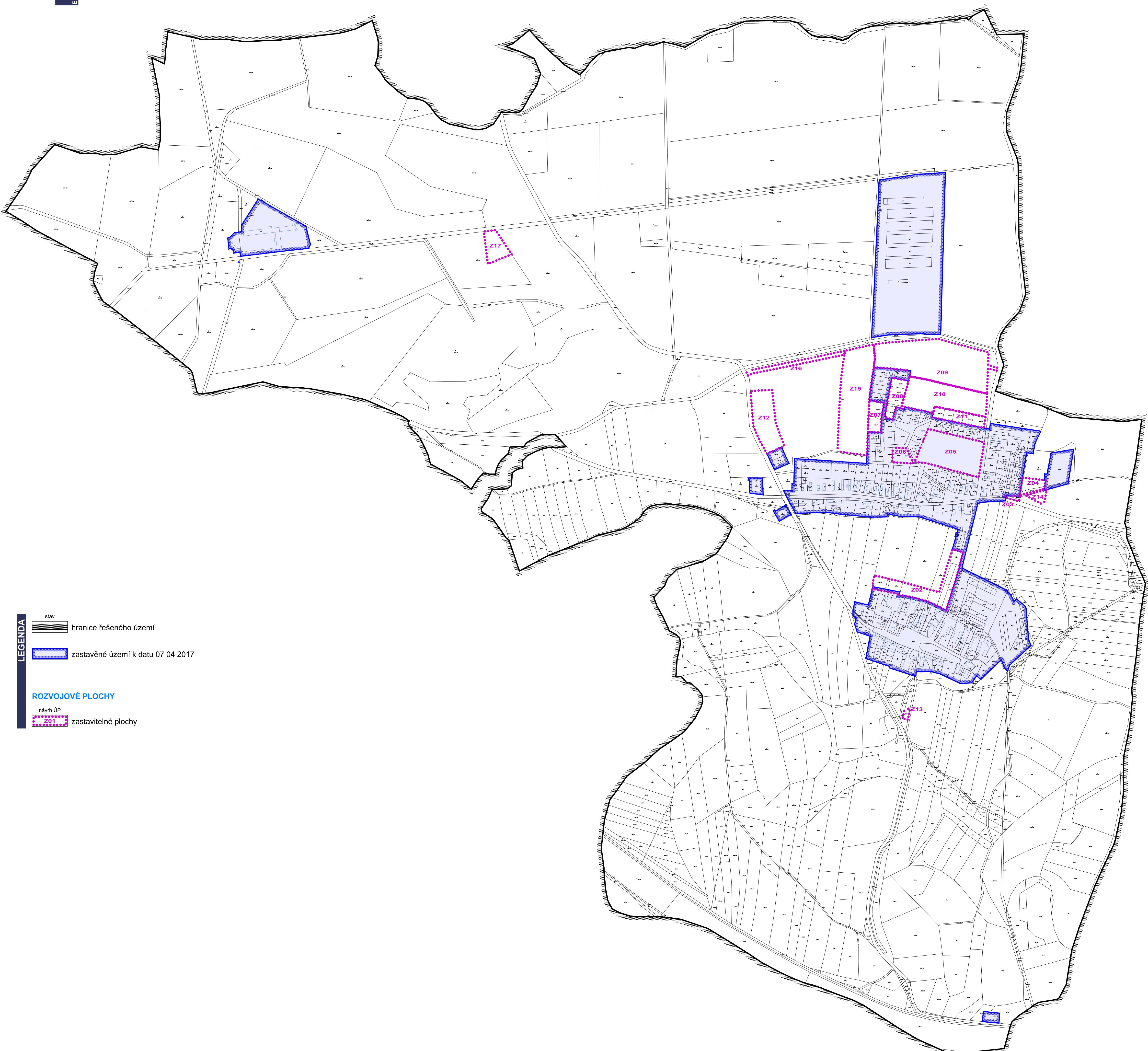


ÚZEMNÍ PLÁN LABSKÉ CHRČICE

GRAFICKÁ ČÁST ÚP - M 1 : 5 000

I.B1 - VÝKRES ZÁKLADNÍHO
ČLENĚNÍ ÚZEMÍ

ÚZEMNÍ PLÁN PRO VYDÁNÍ



- LEGENDA**
- stav hranice řešeného území
 - zastavěné území k datu 07 04 2017
 - ROZVOJOVÉ PLOCHY**
 - návrh ÚP zastavitelné plochy



ZÁZNAM O ÚČINNOSTI	
Správní orgán, který územní plán vydal:	ZASTUPITELSTVO OBCE LABSKÉ CHRČICE
Datum nabytí účinnosti územního plánu:	
Pořizovatel:	MĚSTSKÝ ÚŘAD PRELOUČ, ODBOR STAVEBNÍ
Opisovatel úřední osoba pořizovatele: Jméno a příjmení: Ing. Kamila Zárubová Funkce: Referent odboru	Oslovení úřední osoba:
Podpis:	

Řešené území: správní území obce Labské Chrčice - k.ú. Labské Chrčice

Objednatel :	Obec Labské Chrčice	 ARCHITEKTURA • URBANISMUS REGIONÁLNÍ ÚZEMNÍ MANAGEMENT
Projektant :	Atelier "AURUM" s.r.o., Pardubice	
Zodpovědný projektant :	Ing. arch. Ivana Petřů	zakázka : 15/34
Zpracovatelský kolektiv :	Ing. arch. Ivana Petřů Ing. Drahomír Ježek	etapa: ÚP pro vydání
	Ing. arch. Dana Suchánková Ing. Pavel Petřů	datum : 08/2017
	Olga Lukášová Michal Izák	měřítko : 1 : 5 000
ÚZEMNÍ PLÁN LABSKÉ CHRČICE		příloha č.:
VÝKRES ZÁKLADNÍHO ČLENĚNÍ ÚZEMÍ		I.B1