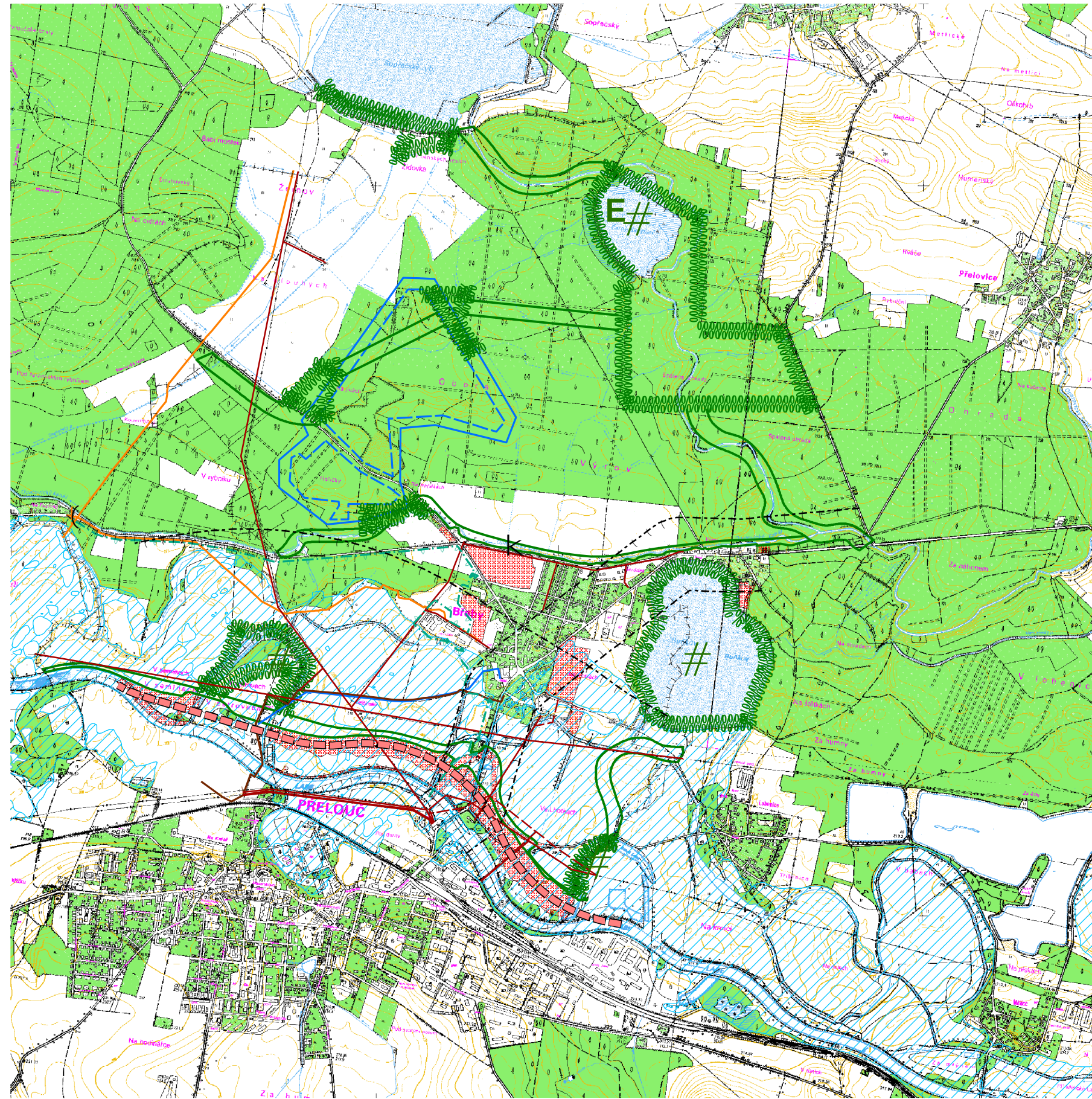


ÚP BŘEHY

VÝKRES ŠIRŠÍCH VZTAHŮ

1 : 25 000



LEGENDA:

Stav	Návrh	
----	□	hranice řešeného území
□	▨	návrhové plochy
□	▤	nový plavební stupeň Přebouč
-.-.-	□	hranice zón havarijního plánování
—	□	trasa VTL plynovodu
—	□	přivaděč STL plynovodu RS VTL/STL
(□	regulační stanice VTL / STL
—	—	trasa vrchního vedení VN, VVN
—	□	vodovodní přivaděč PVC 225
—	□	trasa kanalizace - výtlak na ČOV Přebouč
□	□	chráněné ložiskové území (CHLÚ)
□	□	výhradní ložisko
#	□	významný krajinný prvek (VKP)
E	□	evropsky významná lokalita (NATURA 2000)
K	□	nemovitá kulturní památka
—	—	hranice Přírodního parku Kladrubsko
□	□	záplavové území Labe Q100
□	□	ÚSES - hranice biocenter
□	□	ÚSES - hranice biokoridorů

DIGITÁLNÍ ZPRACOVÁNÍ A TISK 

Hlavní projektant : Ing. arch. Pavel Tománek					
Vypracoval	Vodní hosp.	Elektroinženýring	Plynovody	ZPF	ÚSES
Ing. arch. P. Tománek	převzato	Ing. Koza	převzato	Ing. arch. P. Tománek	Ing. Baladová
Investor	Obec Břehy				
Území	k. ú. Břehy				
ÚP BŘEHY				Formát	
				Měřítko	1 : 25 000
				Stupeň	ÚPD
				Datum	03/2007
				Zak. číslo	1/076/05
VÝKRES ŠIRŠÍCH VZTAHŮ				Část	



B2.2