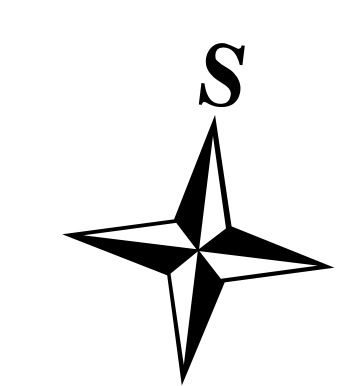


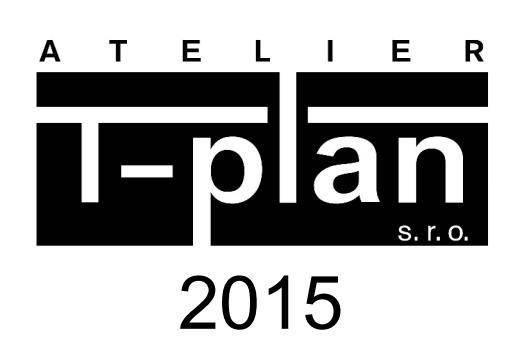
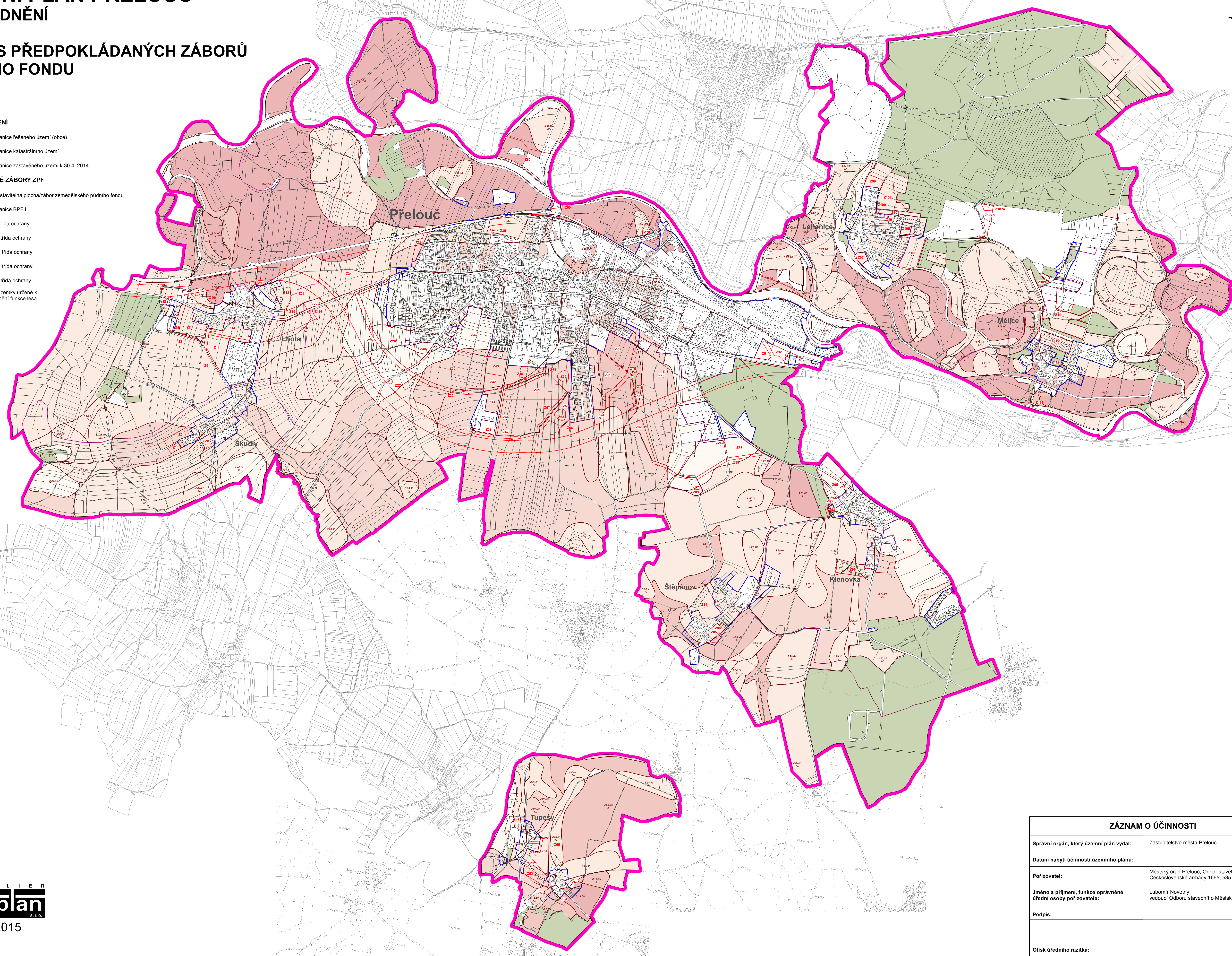
ÚZEMNÍ PLÁN PŘELOUČ ODŮVODNĚNÍ

VÝKRES PŘEDPOKLÁDANÝCH ZÁBORŮ PŮDNIHO FONDU



- ZÁKLADNÍ ČLENĚNÍ**
- hranice řešeného území (obce)
 - hranice katastrálního území
 - hranice zastavěného území k 30.4. 2014

- PŘEDPOKLÁDANÉ ZÁBORY ZPF**
- zastavitelná plocha/zábor zemědělského půdního fondu
 - hranice BPEJ
 - I. třída ochrany
 - II. třída ochrany
 - III. třída ochrany
 - IV. třída ochrany
 - V. třída ochrany
 - pozemky určené k plnění funkce lesa



1:10 000
0 200 400 600 800 1 000 m

| ZÁZNAM O ÚČINNOSTI | |
|--|--|
| Správní orgán, který územní plán vydal: | Zastupitelstvo města Přelouč |
| Datum nabytí účinnosti územního plánu: | |
| Pořizovatel: | Městský úřad Přelouč, Odbor stavební Československé armády 1665, 535 33 Přelouč |
| Jméno a příjmení, funkce oprávněné úřední osoby pořizovatele: | Lubomír Novotný vedoucí Odboru stavebního Městského úřadu Přelouč |
| Podpis: | |
| Otisk úředního razítka: | |