

# ÚAP ORP Přelouč aktualizace 2014

## LEGENDA PROBLÉMOVÉHO VÝKRESU:

### Závady v území

#### Urbanistické

- A 004 - Brownfields
- A 015 - Negativní dominanty
- U - nevhodné umístění průmyslové zóny

#### Dopravní

- D1 - Závady dopravní
- D1a - nedostatečné přemostění Labe
- D1b - chybějící přemostění Labe
- D2 - chybějící cyklostezka
- D3 - nadměrné zatížení hlukem z železničního provozu
- D4 - nadměrné zatížení hlukem z dopravního provozu
- D5 - chybí doprovodná zeď - sjezd stromů a funkce větrárny
- D6 - chybí územní rezerva přeloučské silnice III. třídy

#### Hygienické

- A 054 - Staré zátěžové území a kontaminované plochy
- K - chybějící splašková kanalizace + ČOV
- V - chybějící vodovod

#### V ochranné přírodě a krajině

- Závady v ochranné přírodě a krajině
- K1 - chybí vymezení NRBK K 72 - luh ze ZÚR
- K2 - RBK 9912 ze ZÚR ve starším ÚP jako LBK
- K3 - chybí RBK 9907 ze ZÚR
- K4 - NRBK 72 ze ZÚR ve starším ÚP veden severněji
- K5 - chybí NRBK K 72 ze ZÚR v ÚP
- K6 - chybí RBK 922 ze ZÚR v ÚP
- K7 - chybí propojení LBK na LBC26, příp. vest. po V okraj sídla
- K8 - chybí vymezení NRBK K 72 - bor ze ZÚR
- K9 - chybí návaznost lokálního ÚSES
- K10 - chybí vymezení RBK 9608 ze ZÚR
- K11 - jiné vedení NRBK K 72 ze ZÚR v ÚP
- K12 - jiné vedení NRBK K 72 ze ZÚR v ÚP
- K13 - LBK K průmyslové zastavbě
- K14 - úprava vjezdu NRBK po trase mezi Vokem a Malým Bukovcem (vydáno SP na nový rybník Malý Bukovec)
- K15 - v ZÚR načerpat "Slavkovy osady"
- K17 - návaznost na ÚSES v Chvalčích chybí
- K18 - nepropojení LBK a ÚP Přelouč
- K19 - chybí vymezení RBK 1326 ze ZÚR
- K20 - návrh úpravy trasy BK

#### Ohrzení území

- A 052 - Území určené k rozdílnému povodí
- A 055 - Zastavěné území s periodicitou 100 let
- A 051 - Aktivní zóna zastavěného území
- A 109 - Zóna havarijního plánování podél nejvýznamnějších železničních tratí
- A 109 - Zóna havarijního plánování podél silnic zatěžovaných přepravou nebezp. nář.
- A 109 - Zóna havarijního plánování ČS PHM Přelouč

#### Sítě v území

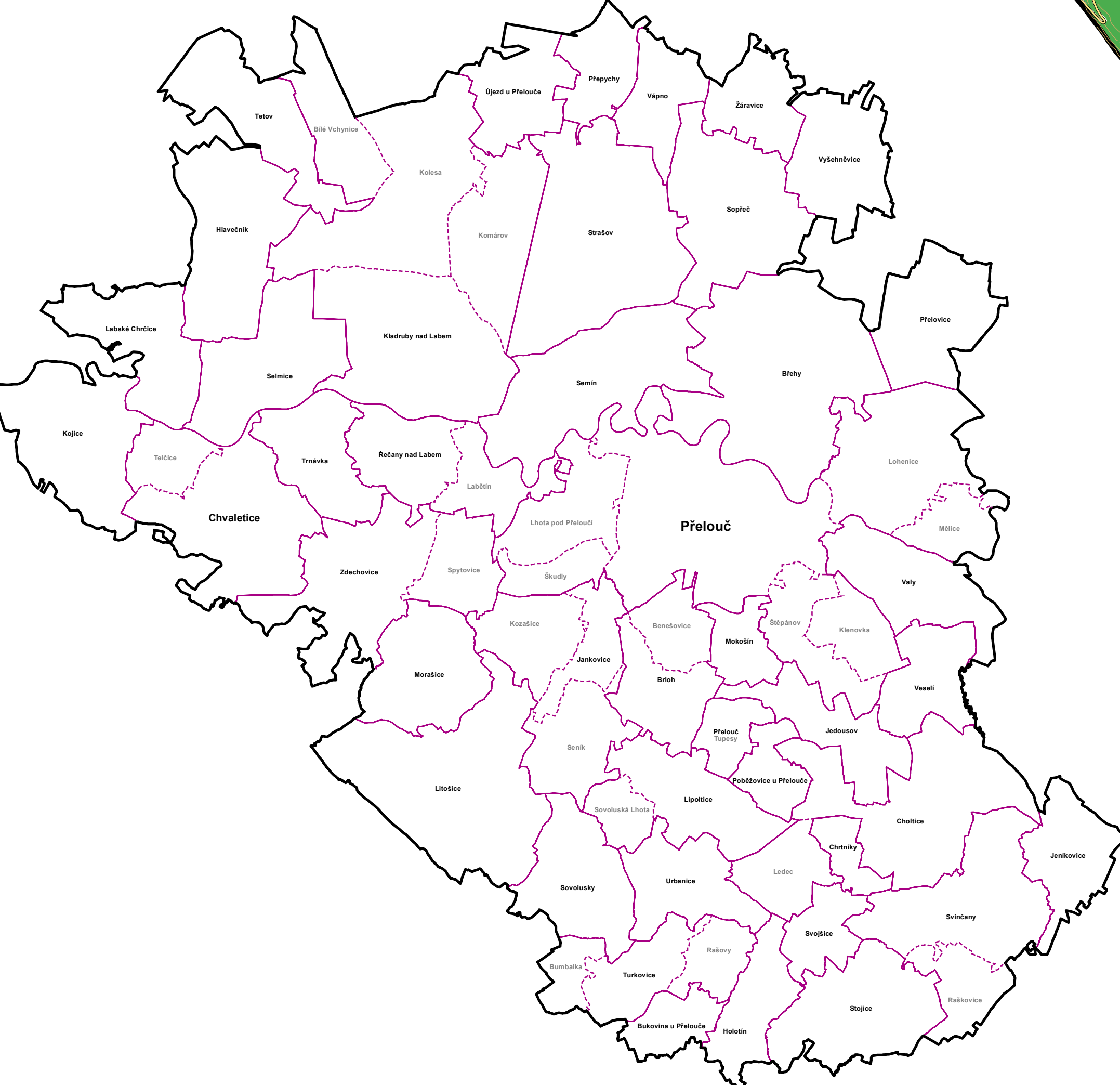
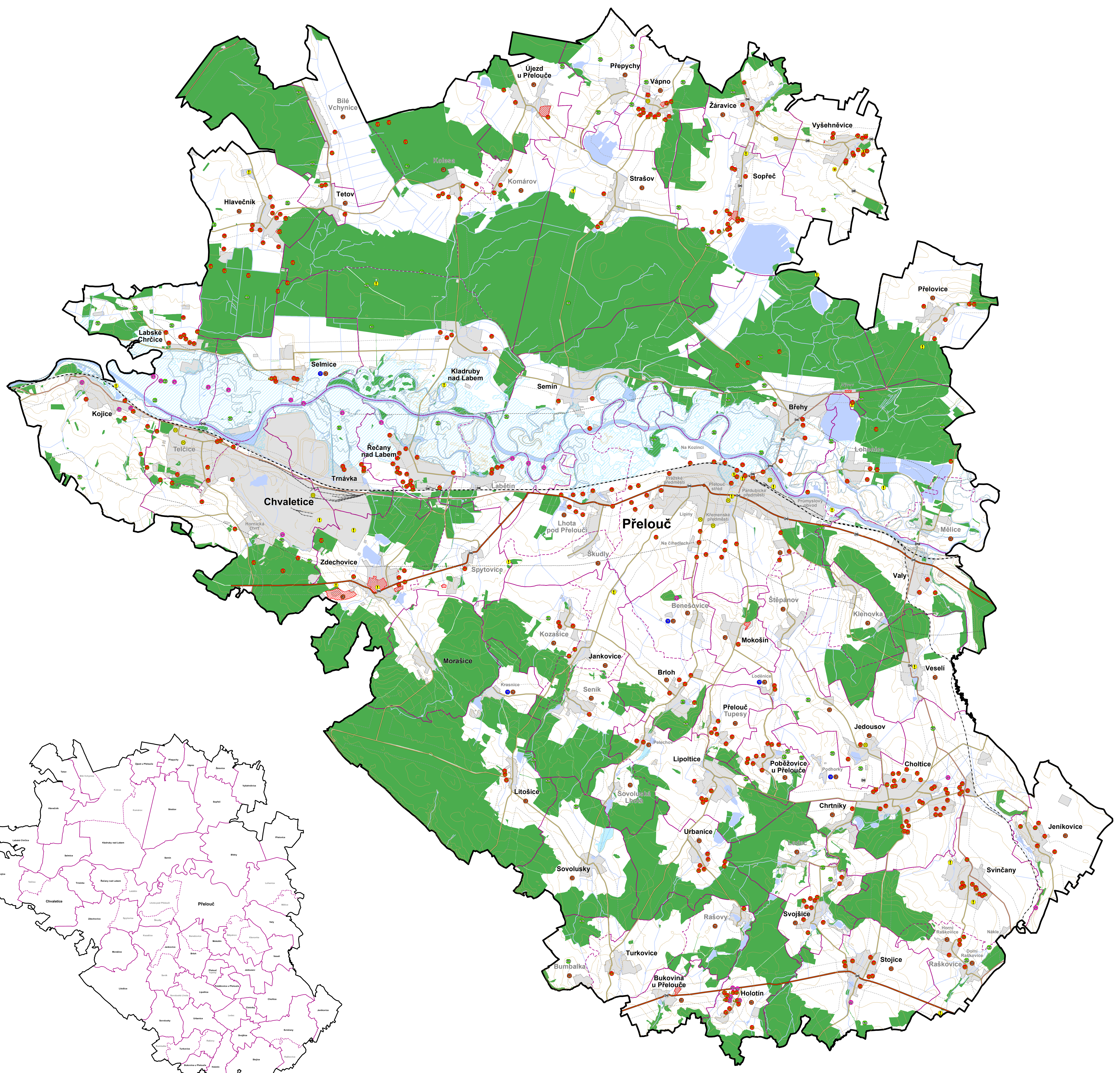
- Vzájemné sítě záměrů
- Z1 - ÚSES x nadzemní el. vedení
- Z2 - Zastavěná plocha x koridor pro technickou infrastrukturu ze ZÚR

#### Sítě záměrů a limity

- L1 - Zastavěná plocha x výtěžní území
- L2 - Zastavěná plocha x kvalitní půdy (1. a 2. třída ochrany)
- L3 - Zastavěná plocha x stará zátěž území
- L4 - Zastavěná plocha x kanalizační síť
- L5 - Zastavěná plocha x nadzemní el. vedení
- L6 - Plocha Mžby nerostů x lesy
- L7 - Zastavěná plocha x NKP
- L8 - Plocha Mžby nerostů x OP vodního zdroje
- L9 - Zastavěná plocha x meliorace
- L10 - Zastavěná plocha x OP železnice
- L11 - Zastavěná plocha x vodovod
- L12 - Zastavěná plocha x plynovod
- L13 - Zastavěná plocha x ÚSES
- L14 - Zastavěná plocha x OP přírodního léčivého zdroje - Lázně Bohdaneč
- L15 - Zastavěná plocha x OP produktovému
- L16 - Zastavěná plocha x pozorovací vrt a prameny CHMÚ
- L17 - Zastavěná plocha x meliorované pozemky
- L18 - Zastavěná plocha x OP plynovodu
- L19 - Zastavěná plocha x ČOV
- L20 - Zastavěná plocha x OP reprovodu
- L21 - Zastavěná plocha x OP silnice I. třídy
- L22 - Zastavěná plocha x chráněné ložiskové území
- L23 - Zastavěná plocha x vodní zdroj
- L24 - Zastavěná plocha x ložiska nerostných surovin bilancovaná
- L25 - ÚSES x ložiska nerostných surovin bilancovaná
- L26 - Zastavěná plocha x OP lesa

#### Podkladní jevy

- Hranice ORP = hranice řešeného území
- Hranice správních území obcí
- Hranice katastrálních území
- A001 - Zastavěné území
- A 090 - Silnice I. třídy
- A 091 - Silnice II. třídy
- A 092 - Silnice III. třídy
- A 094 - Železniční dráha mezinárodní
- A 095 - Železniční dráha regionální
- A 097 - Železniční vlečka
- A 037, A 038, A 039 - Lesy
- A 047 - Vodní úhary povrchových vod tekoucích
- A 047 - Vodní úhary povrchových vod stojatých
- Vlasečnice (po 5 m)



Digitální zpracování a tisk: GPlus, spol. s r. o. Husova 1697 530 03 Pardubice	Zpracování dat: Ing. Jan Navrátil Referent územního plánování MÚÚ Přelouč	Objednatel: Město Přelouč Českoslov. Armády 1665 535 53 Přelouč
Zakázka: <b>ÚAP ORP PŘELOUČ</b>	Datum: 12/2014	
Etapa: <b>3. AKTUALIZACE 2014</b>	Formát: 114x89,1 cm	Číslo výkresu: <b>4</b>
Název výkresu: <b>PROBLÉMOVÝ VÝKRES</b>	Měřítko: 1 : 25 000	