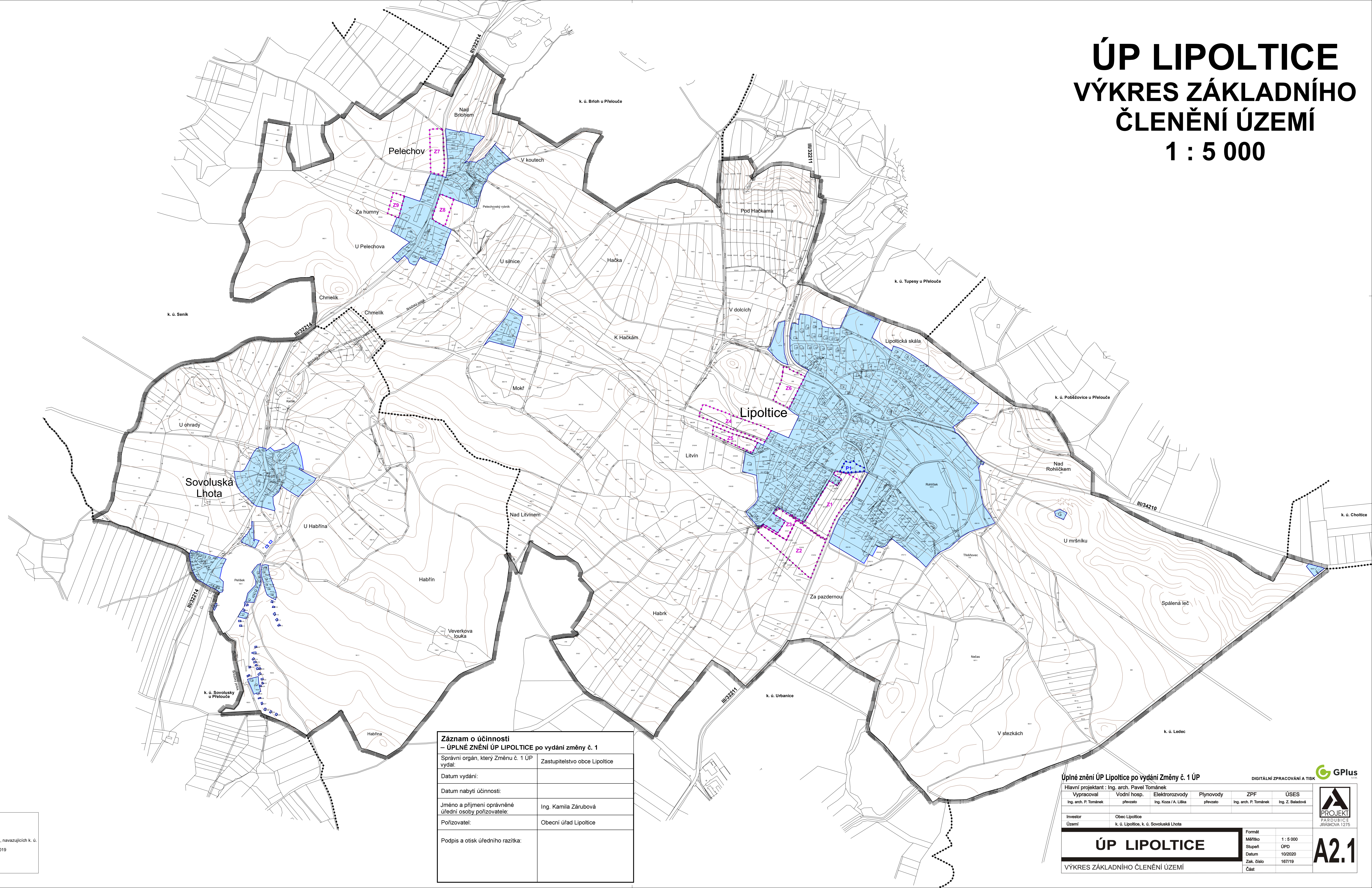


ÚP LIPOLTICE

VÝKRES ZÁKLADNÍHO ČLENĚNÍ ÚZEMÍ

1 : 5 000



Legenda:

Stav	Návrh
	hranice řešeného území
	hranice katastrálních území, navazujících k. ú.
	zastavěné území k 31. 8. 2019
	zastavitelné plochy
	plochy přestavby

Záznam o účinnosti
– ÚPLNÉ ZNĚNÍ ÚP LIPOLTICE po vydání změny č. 1

Správní orgán, který Změnu č. 1 ÚP vydal:	Zastupitelstvo obce Lipoltice
Datum vydání:	
Datum nabytí účinnosti:	
Jméno a příjmení oprávněné úřední osoby pořizovatele:	Ing. Kamila Zárubová
Pořizovatel:	Obecní úřad Lipoltice
Podpis a otisk úředního razítka:	

Úplné znění ÚP Lipoltice po vydání Změny č. 1 ÚP

Hlavní projektant : Ing. arch. Pavel Tománek				
Vypracoval	Vodní hosp.	Elektrozvody	Plynovody	ZPF
Ing. arch. P. Tománek	převzato	Ing. Koza / A. Liška	převzato	Ing. arch. P. Tománek
Území	Obec Lipoltice, k. ú. Lipoltice, k. ú. Sovoluská Lhota			
Investor	Obec Lipoltice			
Formát	Měřítko	Stupeň	ÚPD	1 : 5 000
Datum	Zak. číslo	Část	167/19	10/2020
VÝKRES ZÁKLADNÍHO ČLENĚNÍ ÚZEMÍ				



A2.1