

ÚZEMNÍ PLÁN PŘELOUČ

ÚPLNĚ ZNĚNÍ PO VYDÁNÍ ZMĚN Č. 1, 4 A 3 VÝKRES KONCEPCE VEŘEJNÉ INFRASTRUKTURY

1: 10 000

LEGENDA PLATNÉHO ÚP

ZÁKLADNÍ ČLENĚNÍ ÚZEMÍ

- HRANICE PARCELY
- HRANICE ŘEŠENÉHO ÚZEMÍ (OBCE)
- HRANICE KATASTRÁLNÍHO ÚZEMÍ
- HRANICE ZASTAVĚNÉHO ÚZEMÍ
- ZASTAVITELNÁ PLOCHA
- PLOCHA PŘESTAVBY
- KORIDOR DOPRAVNÍ INFRASTRUKTURY
- KORIDOR DOPRAVNÍ INFRASTRUKTURY - NEMOTOROVÉ
- KORIDOR TECHNICKÉ INFRASTRUKTURY
- ÚZEMNÍ REZERVA

DOPRAVA

STAV NÁVRH

- železniční trať celostátní
- silnice II. třídy
- silnice III. třídy
- vječka
- silnice I. třídy
- místní komunikace obslužené a zklidněné (funkční skupina C a D1)
- místní komunikace nemotoristické (funkční skupina D2)
- vybraná úložové komunikace
- zastávka BUS
- parkoviště
- cyklostezka, cyklotrasa

ENERGETIKA

STAV NÁVRH

- vedení ZVN
- el. vedení VVN
- el. vedení VN
- el. vedení VN
- stanice katodové ochrany
- regulační stanice NTL a STL
- regulační stanice VTL
- vedení vysokotlakého plynovodu
- vedení středotlakého plynovodu
- vedení nízkotlakého plynovodu

ROZVOJOVÉ PLOCHY

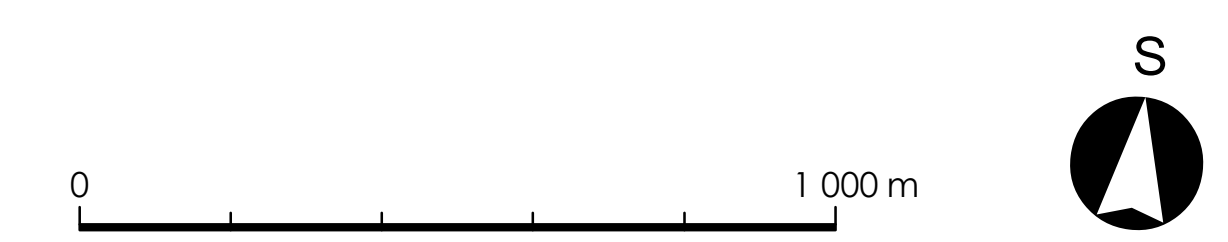
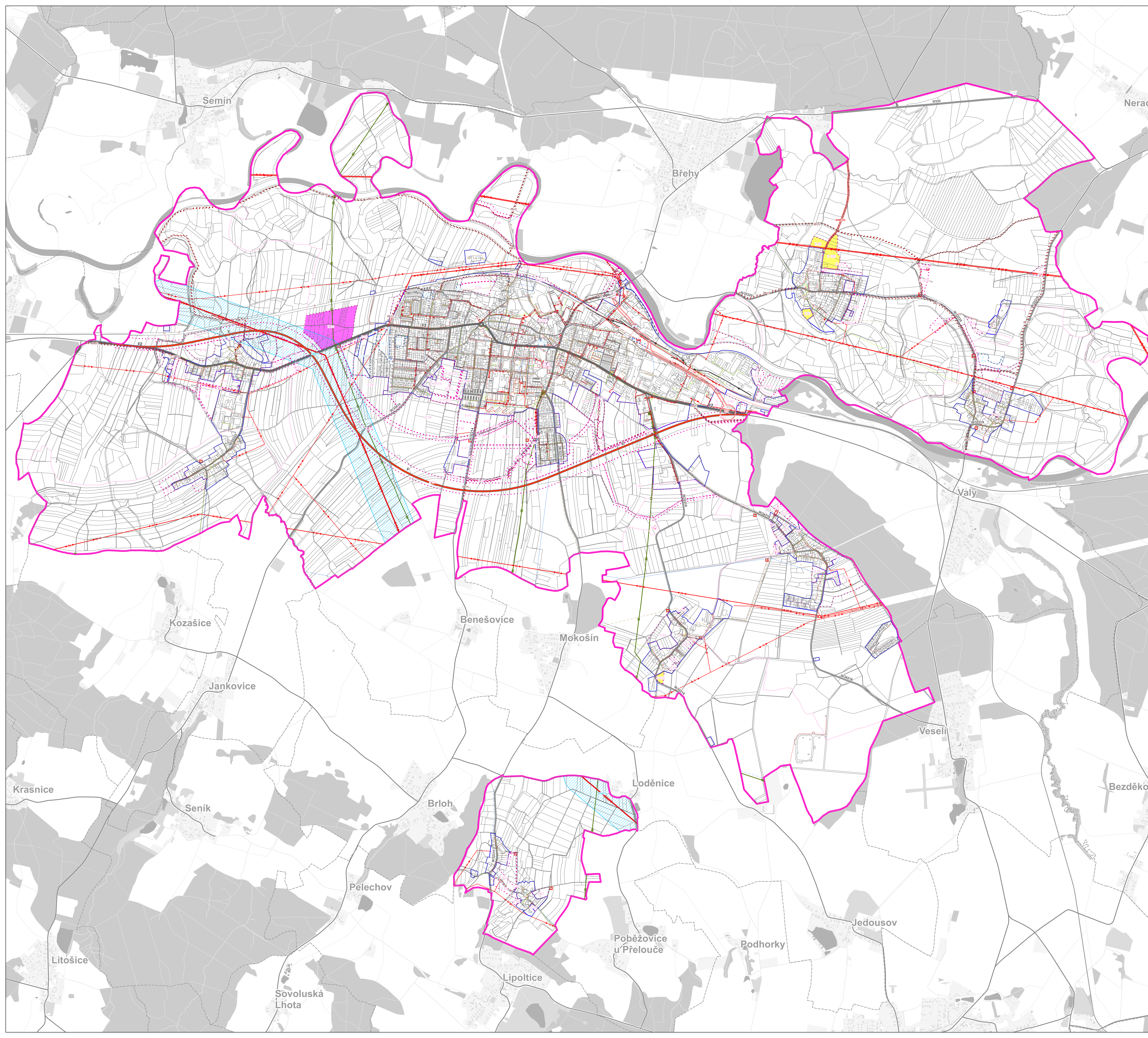
STAV NÁVRH

- občanské vybavení - veřejná infrastruktura
- občanské vybavení - tělovýchovná a sportovní zařízení

VDNÍ HOSPODÁŘSTVÍ

STAV NÁVRH

- místní vodovod
- čerpačí stanice na kanalizační síti
- kanalizace
- protipovodňová hráz
- zatrubněný tok švarcavy - zameřený úsek



Záznam o účinnosti	
Označení správního orgánu, který poslední změnu vydal	Zastupitelstvo města Přelouč
Číslo usnesení:	
Pořadové číslo poslední změny:	3
Datum nabytí účinnosti poslední změny:	18. 9. 2025
Oprávněná úřední osoba pořizovatele	Ing. Silvie Špicová
Jméno a příjmení:	
Funkce:	Referent odboru stavebního Městský úřad Přelouč
Podpis:	
Olisk razítka:	

ÚP PŘELOUČ		ATELIER	
ÚPLNĚ ZNĚNÍ PO VYDÁNÍ ZMĚN Č. 1, 4 A 3			
VÝKRES KONCEPCE VEŘEJNÉ INFRASTRUKTURY			
MĚŘÍTKO:	1:10 000		
ZHOVITEL:	ATELIER T-PLAN, S. R. O.		
POŘIZOVATEL:	MĚSTSKÝ ÚŘAD PŘELOUČ		
DATUM:	2025	I.4	